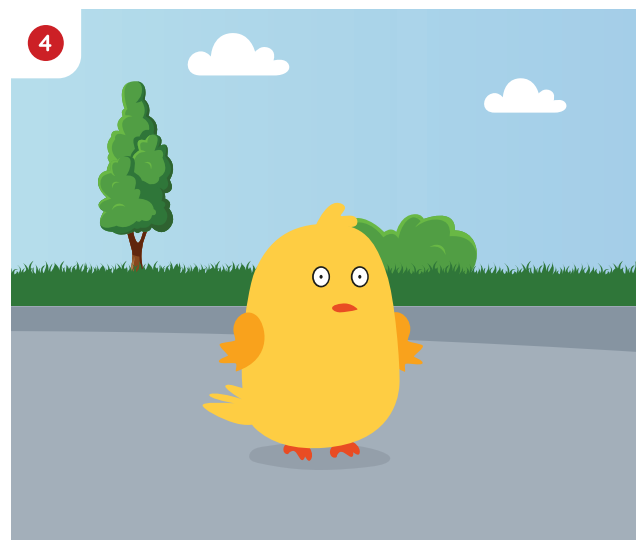
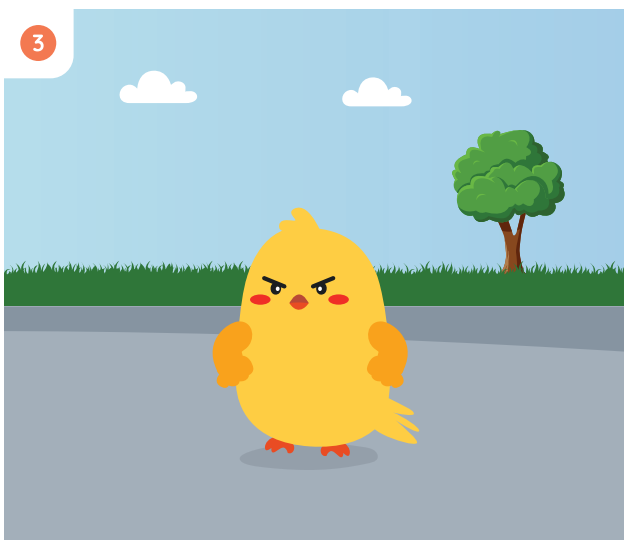
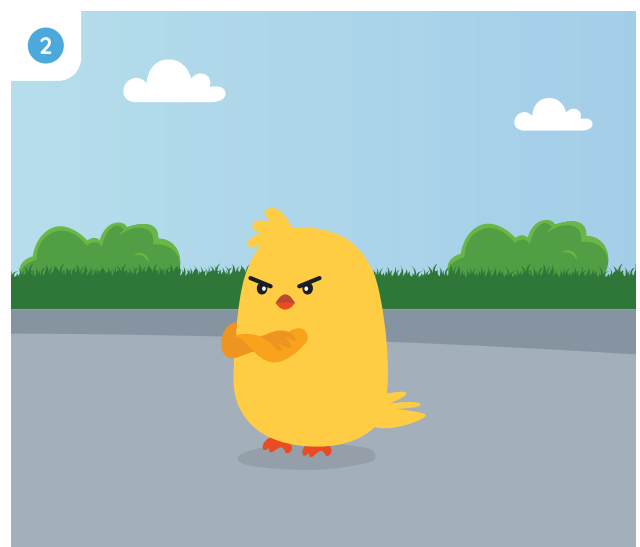
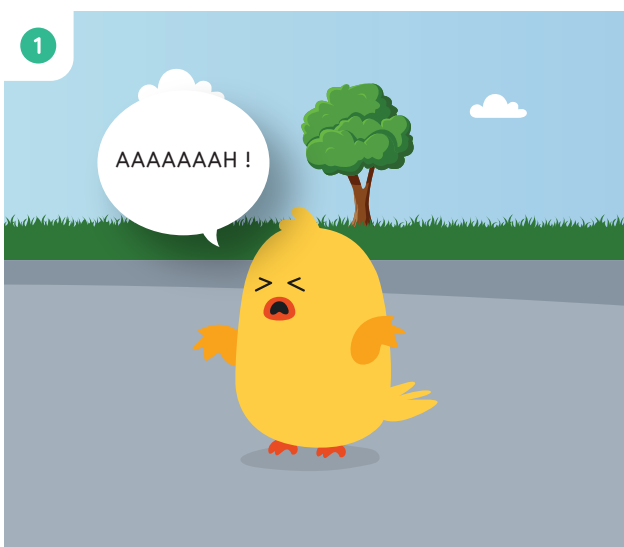


PAS D'ACCORD



Oh la la, il n'ont pas l'air d'accord ces poussins ! Entoure ce qui montre leur désaccord et essaie de les imiter.



CORRIGÉ

Comment reconnaître quand quelqu'un n'est pas content ?

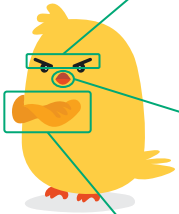
AAAAAAAH !

1



• **Cri** : Crier, c'est une façon de montrer qu'on est vraiment très fâché ou qu'on veut se faire entendre. Quand on crie, c'est souvent parce qu'on ne se sent pas écouté ou qu'on veut exprimer quelque chose de fort.

2



• **Sourcils froncés** : Quand quelqu'un fronce les sourcils, c'est souvent parce qu'il n'est pas content ou qu'il n'est pas d'accord. Les sourcils descendent et se rapprochent, ce qui montre que la personne est en colère ou concentrée sur quelque chose de désagréable.

• **Mâchoire serrée** : Quand on serre les dents ou qu'on ferme fort la bouche, ça montre qu'on est énervé et qu'on essaie de se contrôler pour ne pas exploser de colère. C'est une façon de retenir ce qu'on ressent, mais on voit bien que ça ne va pas !

• **Bras croisés** : Croiser les bras, c'est comme faire une barrière devant soi. Ça montre que la personne ne veut pas écouter, qu'elle se protège ou qu'elle n'est pas d'accord. C'est une manière de dire « non » sans parler !

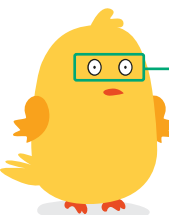
3



• **Rouge aux joues** : Quand on est très en colère ou frustré, le visage peut devenir rouge. Cela arrive parce que le sang circule plus vite, surtout quand on est stressé ou fâché. Les joues rouges montrent souvent une grande émotion !

• **Poing sur les hanches** : Mettre les poings sur les hanches, c'est comme dire « Je ne suis pas d'accord ! » ou « Fais attention à moi ! ». Cette position montre qu'on est prêt à se défendre ou à montrer son mécontentement.

4



• **Gros yeux** : Quand quelqu'un ouvre grand les yeux, c'est souvent parce qu'il est choqué, en colère ou très concentré sur ce qui se passe. C'est comme s'il disait : « Quoi ? Tu as vraiment fait ça ?! »